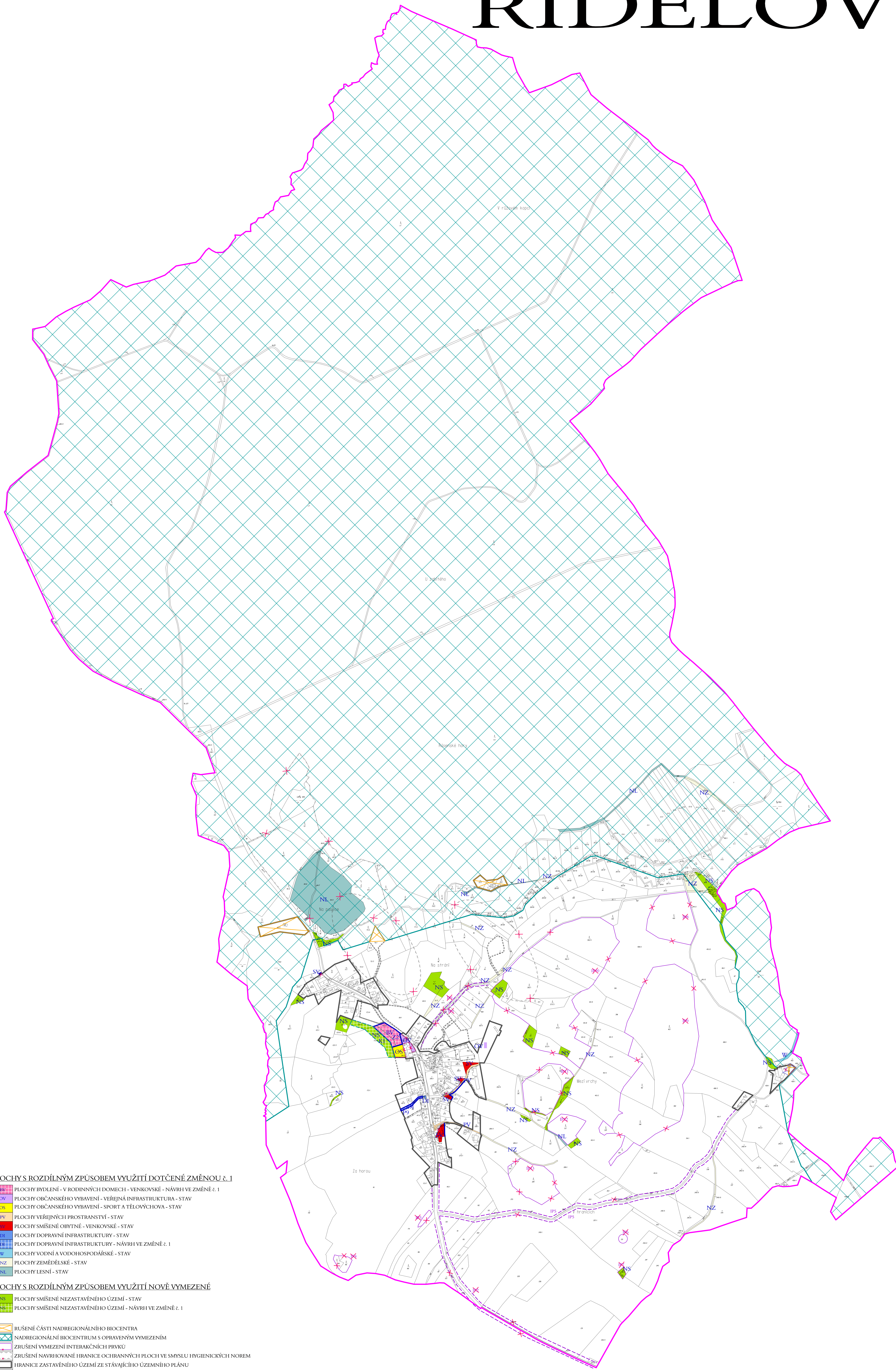


ŘÍDELOV



PLOCHY S ROZDÍLNÝM ZPŮSOBEM VYUŽITÍ DOTČENÉ ZMĚNOU Č. 1

	PLOCHY BYDLENÍ - V RODINNÝCH DOMECH - VENKOVSKÉ - NÁVRH VE ZMĚNĚ Č. 1
	PLOCHY OBČANSKÉHO VYBAVENÍ - VEŘEJNÁ INFRASTRUKTURA - STAV
	PLOCHY OBČANSKÉHO VYBAVENÍ - SPORT A TĚLOVÝCHOVA - STAV
	PLOCHY VEŘEJNÝCH PROSTRANSTVÍ - STAV
	PLOCHY SMÍŠENÉ OBYTNÉ - VENKOVSKÉ - STAV
	PLOCHY DOPRAVNÍ INFRASTRUKTURY - STAV
	PLOCHY DOPRAVNÍ INFRASTRUKTURY - NÁVRH VE ZMĚNĚ Č. 1
	PLOCHY VODNÍ A VODOHOSPODÁŘSKÉ - STAV
	PLOCHY ZEMĚDĚLSKÉ - STAV
	PLOCHY LESNÍ - STAV

PLOCHY S ROZDÍLNÝM ZPŮSOBEM VYUŽITÍ NOVĚ VYMEZENÉ

	PLOCHY SMÍŠENÉ NEZASTAVĚNÉHO ÚZEMÍ - STAV
	PLOCHY SMÍŠENÉ NEZASTAVĚNÉHO ÚZEMÍ - NÁVRH VE ZMĚNĚ Č. 1

	RUŠENÉ ČÁSTI NADREGIONÁLNÍHO BIOCENTRA
	NADREGIONÁLNÍ BIOCENTRUM S OPRAVENÝM VYMEZENÍM
	ZRUŠENÍ VYMEZENÍ INTERAKČNÍCH PRVKŮ
	ZRUŠENÍ NAVRHOVANÉ HRANICE OCHRANNÝCH PLOCH VE SMYSLU HYGIENICKÝCH NOREM
	HRANICE ZASTAVĚNÉHO ÚZEMÍ ZE STÁVAJÍCÍHO ÚZEMNÍHO PLÁNU
	RUŠENÉ ČÁSTI HRANICE STÁVAJÍCÍHO ZASTAVĚNÉHO ÚZEMÍ
	NOVĚ VYMEZENÁ ČÁST HRANICE ZASTAVĚNÉHO ÚZEMÍ
	ZASTAVITELNÉ PLOCHY Z ÚP PONECHANÉ
	PLOCHY PŘESTAVB Z ÚP PONECHANÉ
	PLOCHY PŘESTAVB Z ÚP JIŽ ZASTAVĚNÉ
	ZASTAVITELNÉ A PŘESTAVBOVÉ PLOCHY Z ÚP SE ZMĚNOU VYUŽITÍ
	PLOCHY ZMĚN V KRAJINĚ - NÁVRH VE ZMĚNĚ Č. 1
	HRANICE OBCE

ZNAČ. PŘÍST. PLOCHA	NAVHROVANÉ VYUŽITÍ VE ZMĚNĚ Č. 1	STÁVAJÍCÍ ÚZEMNÍ PLÁN
Z2	BV - Plochy bydlení v rodinných domech - venkovské - návrh	OV - Plochy obč. vybavení - sport a tělovýchova - návrh (zast. plocha Z2)
P9	Plochy dopravní infrastruktury - návrh	BV - Plochy bydlení v rodinných domech - venkovské - návrh
K1	NS - Plochy smíšené nezastavěného území - návrh	NZ - Plochy zemědělské - stav

Mě. Záměr č. 1 ÚP Řídešov a dle:
 - aktualizace vymezení nadregionálního biocentra NRBC 80 Pařezný - Roštejn
 - aktualizace zastavěného území
 - aktualizace veřejné prostranství a občanské vybavení
 - růst podmínek zpracování územních studií pro zastavěné plochy Z3 a Z6
 - úprava návrh ploch s rozdílným způsobem využití tak, aby byl soulad grafické a textové části ÚP a dále se upřesňují podmínky využití v těchto plochách
 - růst vymezení některých ploch dopravní infrastruktury (účelové cesty, plochy ostatní) - přizpůsobuje se jiným plochám nezastavěného území - NS, W, NZ, NL

Záznam o účinnosti územně plánovací dokumentace:

Název dokumentace:	ZMĚNA Č. 1 ÚZEMNÍHO PLÁNU ŘÍDELOV
Správní orgán, který dokumentaci vydal:	Zastupitelstvo obce Řídešov
Datum nabytí účinnosti Změny č. 1 Územního plánu Řídešov:	16. 7. 2014
Pořizovatel:	Městský úřad Telč
Oprávněná úřední osoba pořizovatele:	Ing. Eva Příhodylová referent odboru rozvoje a územního plánování Městského úřadu Telč
Podpis oprávněné úřední osoby pořizovatele:	
Otisk úředního razítka:	

PŘÍLOHA I.B. OPATŘENÍ OBECNÉ POVAHY

vedoucí projektant	Ing. arch. Jiří Hašek
vypracoval	Dana Menšíková
zadavatel	Obec Řídešov
pořizovatel	Městský úřad Telč

ZMĚNA Č. 1 ÚZEMNÍHO PLÁNU ŘÍDELOV

HLAVNÍ VÝKRES

1: 5000

formát	
datum	6/2016
stupeň	
zak. číslo	
měřítko	1: 5000
číslo přílohy	I.B/2

Urbanistické středisko JIHlava, spol. s r.o. Mlýnský náhon 11, 38001 Jihlava tel. 567 309 461 e-mail: urban@uhj.cz
