

ZEMĚMĚŘICKÝ ÚŘAD

Pod sídlištěm 9, 182 11 Praha 8
P. O. Box 21

Město Telč
Náměstí Zachariáše z Hradce 10
588 56 Telč – Vniřní město
ID : c26bg9k

VÁŠ DOPIS ZN. / ZE DNE

NAŠE ZNAČKA

VYŘIZUJE / TELEFON

V PRAZE DNE

ZÚ-01560/2017-
13600

Ing. Eva Šuglová

18.4.2017

Věc: Oznámení o výkonu topografických prací pro aktualizaci ZABAGED® v roce 2017

Zeměměřický úřad (dále jen „ZÚ“) je organizační složkou státu a vykonává na základě § 3a písm. e) zákona č. 359/1992 Sb., o zeměměřických a katastrálních orgánech správu Základní báze geografických dat České republiky (ZABAGED®). Správa ZABAGED® je podle § 4 písm. e) zákona č. 200/1994 Sb. zeměměřickou činností ve veřejném zájmu. Ustanovení § 4a zákona č. 200/1994 vymezuje obsah, správu, užití a rozšiřování dat databáze. Podrobněji určuje předmět a obsah správy databáze formy poskytování a podmínky užití prováděcí vyhláška č. 31/1995.

V souladu s výše uvedenými zákony probíhá plánované terénní topografické šetření pro aktualizaci dat ZABAGED®.

Oznamujeme vám proto, že v rámci plnění úkolů v roce 2017 budou **provádět zaměstnanci ZÚ místní topografické šetření pro obnovu ZABAGED® ve správním obvodu rozšířené působnosti vaší obce**, viz grafická příloha, na území mapového listu ZM 23-43 podle kladu Základní mapy měřítko 1 : 50 000.

V souladu s § 6 odst. 4 zákona č. 200/1994 Sb. vás **žádám o předání této informace městským a obecním úřadům působícím ve vymezeném prostoru a o vyvěšení tohoto oznámení na úředních deskách**. Současně vás žádám o **součinnost** v případě, že se na vás, nebo jednotlivé městské nebo obecní úřady, obrátí pověření zaměstnanci ZÚ.

Obsahem místního topografického šetření je prověřit osobně nebo dotazem charakter těch objektů a jejich vlastností, vedených v ZABAGED®, které jsou z jiných zdrojů, využívaných pro aktualizaci, (letecké měřické snímky, ortofoto, data z leteckého laserového skenování, výstupy z jiných informačních systémů veřejné správy, otevřené zdroje informací na Internetu) nejasné, nezřetelné, popř. je nelze zjistit.

Oprávnění ke vstupu do prostorů a k provádění topografických prací prokážou zaměstnanci ZÚ speciálním služebním průkazem ZÚ.

Aktuální obsah ZABAGED® je uveden v Katalogu objektů ZABAGED®, který je uveřejněn na: http://geoportal.cuzk.cz/Dokumenty/KATALOG_OBJEKTU_ZABAGED.pdf.

Dovolte, abychom vás dále informovali, že právě tato data **ZABAGED**[®] jsou, podle zákona č. 200/1994 Sb., orgánům státní správy a územní samosprávy, pro výkon v jejich působnosti v územním rozsahu jim příslušném, **poskytována bezplatně**. Více informací o možném bezplatném poskytnutí dalších produktů ZÚ územní samosprávě, jakož i možnost zobrazení všech geografických a kartografických produktů ZÚ, je možné na adrese <http://geoportal.cuzk.cz>. Konkrétní dotazy k poskytování našich dat a služeb lze adresovat na ZU-obchod@cuzk.cz.

Kontaktní osoba ZÚ pro terénní topografické práce:

Ing. Eva Šuglová
vedoucí Oddělení sběru dat Brno
email :eva.suglova@cuzk.cz
tel.: 542 524 250
mobil : 604 219 224

Termín topografického šetření:

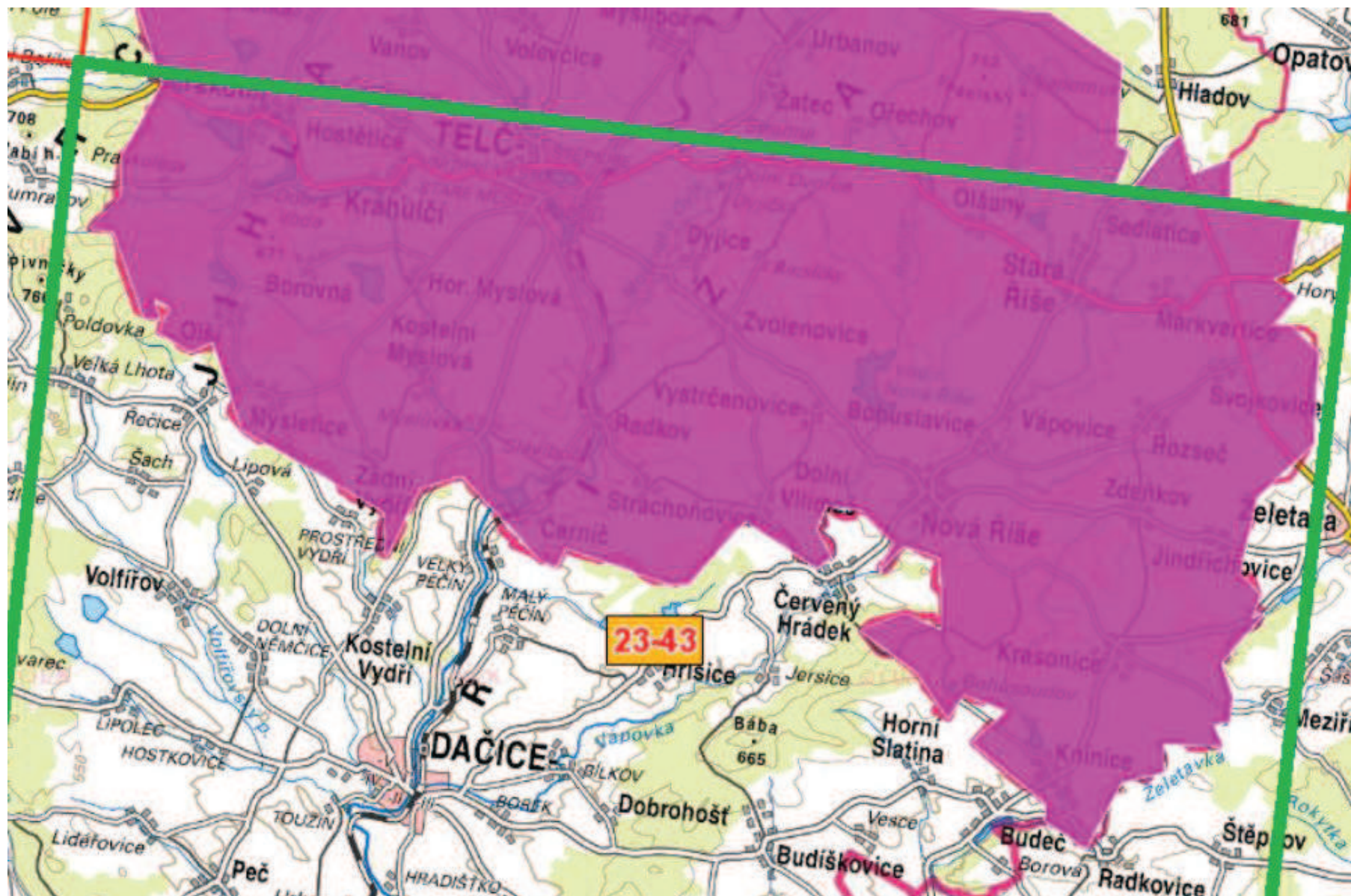
ZM 23-43 - květen 2017

Přílohy:

1. Vyznačené území aktualizace ZABAGED[®] ZM 23-43
2. Seznam obcí, jejichž celé nebo část území spadá do vymezeného prostoru aktualizace


RNDr. Jana Pressová
vedoucí Odboru ZABAGED

Příloha 1 : Telč 23-43



Příloha 2: Seznam obcí, jejichž celé nebo část území spadá do vymezeného prostoru aktualizace

ZM50	Obec	Typ obce	ORP
2343	Bohuslavice	Obec	Telč
2343	Borovná	Obec	Telč
2343	Černíč	Obec	Telč
2343	Dolní Vilímeč	Obec	Telč
2343	Dyjice	Obec	Telč
2343	Horní Myslová	Obec	Telč
2343	Hostětice	Obec	Telč
2343	Jindřichovice	Obec	Telč
2343	Knínice	Obec	Telč
2343	Kostelní Myslová	Obec	Telč
2343	Krahulčí	Obec	Telč
2343	Krasovice	Obec	Telč
2343	Markvartice	Obec	Telč
2343	Mrákotín	Městys	Telč
2343	Mysletice	Obec	Telč
2343	Mysliboř	Obec	Telč
2343	Nová Říše	Městys	Telč
2343	Olišany	Obec	Telč
2343	Oliší	Obec	Telč
2343	Ořechov	Obec	Telč
2343	Radkov	Obec	Telč
2343	Rozseč	Obec	Telč
2343	Sedlatice	Obec	Telč
2343	Stará Říše	Městys	Telč
2343	Strachovnice	Obec	Telč
2343	Svojkovice	Obec	Telč
2343	Telč	Město	Telč
2343	Vápovice	Obec	Telč
2343	Vystrčenovice	Obec	Telč
2343	Zadní Vydří	Obec	Telč
2343	Zdeňkov	Obec	Telč
2343	Zvolenovice	Obec	Telč
2343	Žatec	Obec	Telč